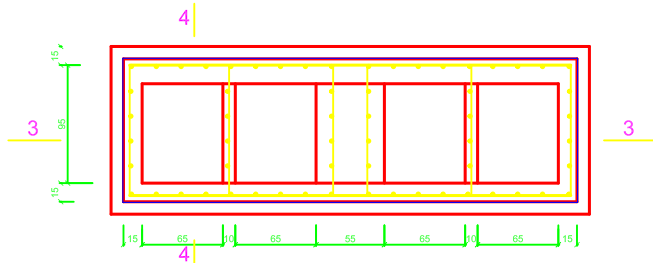
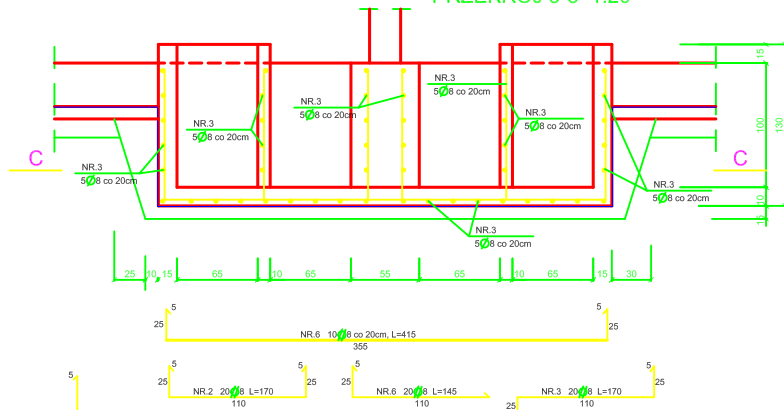


RYSUNEK STUDZIENEK ODBIORCZYCH 1:20

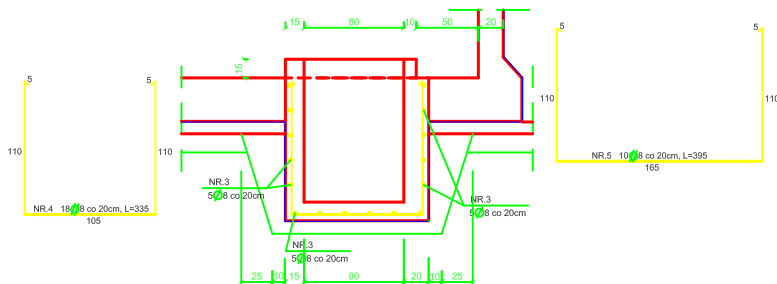
PRZEKRÓJ C-C 1:20



PRZEKRÓJ 3-3 1:20



PRZEKRÓJ 4-4 1:20



BETON C25/30 XD2 (W-8)
● STAL A-IIIN (B 500SP) kl. ciągłości A

UWAGA!
 1) Rysunek rozpatrywać łącznie z opisem technicznym i projektem branży instalacyjnej.
 2) Rozmieszczenie akcesoriów, przejść szczelnych (otworów) według branży instalacyjnej.

Faza: PW	Nazwa projektu: WYKONAWCZY: DOKŁADNA WŁAZA WODY W LUBNEJ		
	Lubuska dr. 78 041 71 511 14, 511 15, 511 16, 512 1, 512 2, 516, 517		
adres inwestycji: RYTUNEK STUDZIENEK ODBIORCZYCH		skala: 1:20	nr rys. 11/K
Projektant: mgr inż. Włodzisław Hadecki		SCS1	11-2011
Opracował: inż. Agnieszka Hadecki			11-2011
Sprawdził: Leszek Hadecki		K-11B02	11-2011